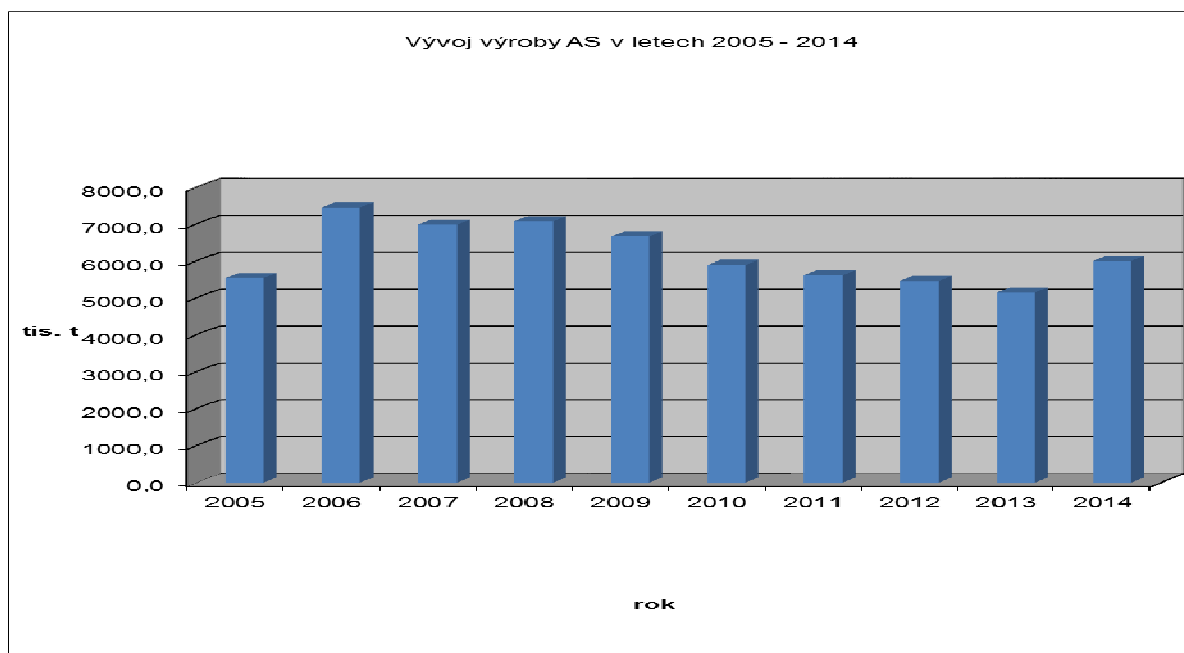


ROK 2014 PŘINESL DO OPRAV SILNIC MÍRNÉ ZLEPŠENÍ

Praha, 19. března 2015 – Jak dokládají data o výrobě stavebních hmot za rok 2014, přístup zodpovědných investorů k opravám silnic se v uplynulém roce poprvé od roku 2006 zlepšil. Oproti roku 2013 vzrostla výroba asfaltových směsí o cca 15 %, i když zůstává stále jen na 80 % celkové roční výroby roku 2006. Nedaří se i nadále zahajovat opravy na jaře, zhotovitelé byli opět nuceni realizovat stavební práce z velké části na konci roku. Naštěstí jim přálo teplé počasí.

Množství vyrobených asfaltových směsí nepřetržitě klesalo – z více než 7 400 tis. tun vyrobených v roce 2006 až na cca 5 200 tis. tun v roce 2013. V roce 2014 výroba mírně stoupla na cca 6 mil. tun.



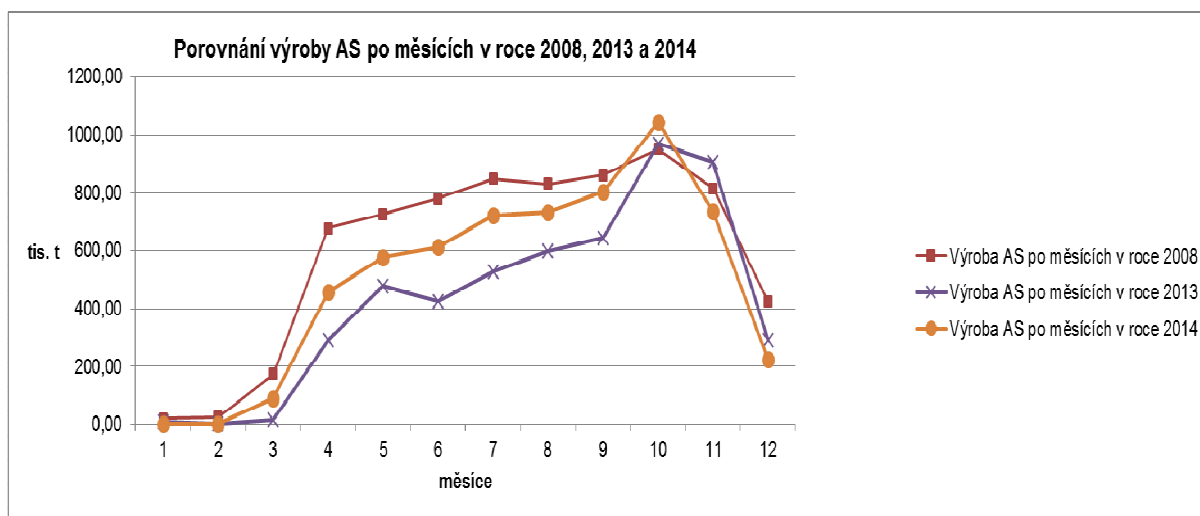
Výsledky roku 2014 naznačily zastavení negativního trendu přesouvání oprav na konec roku. Do roku 2013 neustále rostl objem asfaltových směsí vyrobených na podzim, zatímco na jaře stejně soustavně jejich výroba klesala. V roce 2014 byla situace příznivější než v roce 2013, optimální úrovně ovšem stále dosaženo nebylo.

Kontakt pro média:

Sdružení pro výstavbu silnic Praha

Ing. Petr Svoboda, tel.: 255 723 750, mobil: 724 174 647

e-mail: svobodap@sdruzeni-silnice.cz



Loni byla v rozpočtu Státního fondu dopravní infrastruktury (dále SFDI) částka určená na rekonstrukce navýšena na 9 mld. Kč oproti 6,4 mld. v roce 2013 a finance se podařilo využít. „Pokud by se dařilo Ředitelství silnic a dálnic ČR využívat finanční prostředky na přípravu a novou výstavbu stejně jako na rekonstrukce, situace v celkovém čerpání rozpočtu SFDI by byla mnohem příznivější,“ řekl Petr Svoboda, jednatel Sdružení pro výstavbu silnic Praha. Dle informací SFDI bylo z celkového rozpočtu této organizace v roce 2014 vyčerpáno jen 73 %.

Sdružení pro výstavbu silnic Praha uvítalo schválení částky 4,4 mld. Kč, která je určena krajům na financování oprav silnic II. a III. třídy a také 0,2 mld. Kč Hl. městu Praze, které jsou primárně určeny na silnice nahrazující nedokončený městský okruh. Předpokládáme, že jednotlivé kraje dodrží všechna pravidla SFDI a zahájí potřebná výběrová řízení co nejdříve.

Odborná veřejnost dlouhodobě upozorňovala na neustále se zhoršující technickou úroveň státních i krajských investorských organizací a růst vnitřního zadlužení infrastruktury. Požadovala vytvoření technické politiky a zavedení základních principů péče o svěřený majetek, včetně využívání nejnovějších poznatků v praxi. V posledních měsících začal největší investor Ředitelství silnic a dálnic ČR konečně řešit dlouhodobé problémy a byla nastolena odborná diskuze v řadě oblastí.

„Věřím, že nové vedení Ministerstva dopravy, ŘSD ČR a také krajští správci komunikací udrží zlepšující se trend v pravidelné údržbě a opravách pozemních komunikací včetně mostů nejen letos, ale i v dalších letech,“ doplnil Petr Svoboda.

Kontakt pro média:

Sdružení pro výstavbu silnic Praha

Ing. Petr Svoboda, tel.: 255 723 750, mobil: 724 174 647

e-mail: svobodap@sdruzeni-silnice.cz